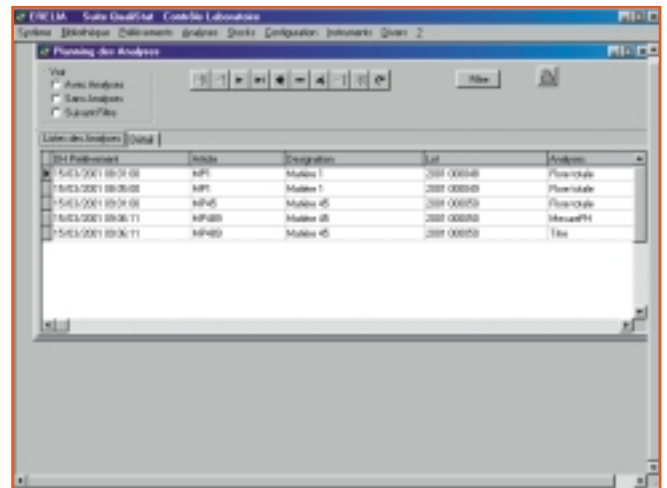




S U I T E  
**QUALISTAT**

# Module *Contrôle laboratoire*

*Logiciel de gestion des analyses du laboratoire permettant le contrôle des matières premières, des produits finis et des pièces. Architecture client Serveur sur base de données de type Oracle. Possibilité de saisie des résultats sur terminal portable.*



### *Aide au prélèvement*

Guide opérateur pour la réalisation du prélèvement d'un échantillon de matière (quantité, protections) ou de pièces (nombre suivant risque).

### *Contrôles des matières et des pièces*

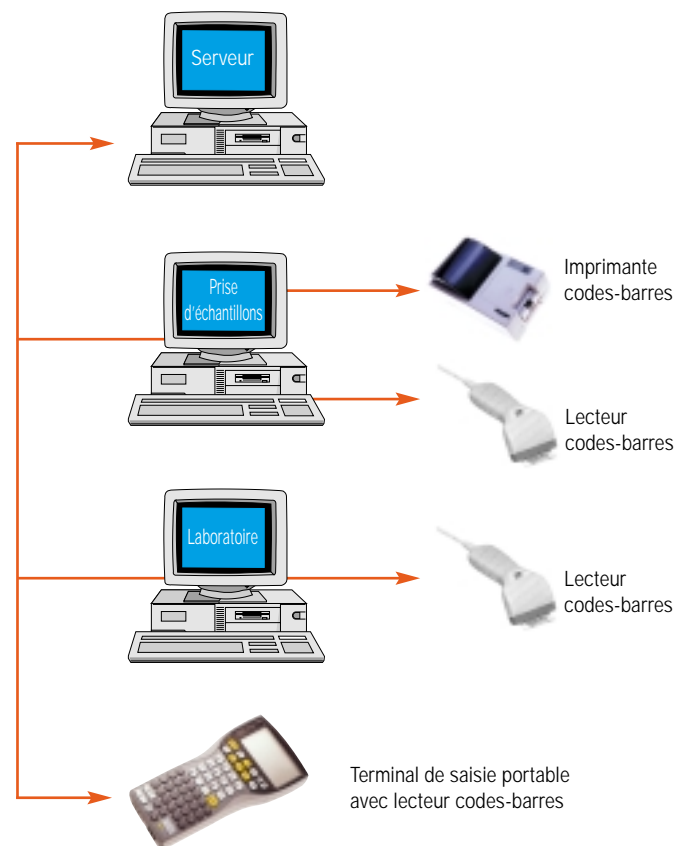
Le même système permet le contrôle réception des matières premières ainsi que celui des pièces mécaniques (plan d'échantillonnage simple ou multiple).

### *Plan d'analyse*

Il regroupe les différentes analyses à effectuer. Les résultats peuvent être de type numérique, attribut, calculés à partir de formules...

### *Traçabilité et Statistiques*

La base de données fiable permet de retrouver facilement les résultats d'une analyse à partir d'une date, d'un fournisseur, d'un lieu, ....



**ERELIA**

Systèmes de Pesage et suivi Qualité

---

## QualiStat vous apporte

- une aide à la gestion du laboratoire,
- une traçabilité complète des analyses,
- une acquisition des résultats facilitée (acquisition directe, saisie clavier ou sur terminal portable).

## Principales caractéristiques

Le prélèvement consiste à associer à une prise d'échantillon les différentes caractéristiques de l'article comme sa référence ou le lot fournisseur, puis à l'étiqueter (code-barres) pour l'insérer dans le planning de travail du laboratoire. L'opérateur est guidé pour le prélèvement des matières et des pièces (taille suivant risque accepté).

Le plan d'analyse regroupe les différentes analyses individuelles qui sont à réaliser sur un article suivant une des méthodes prédéfinies. Les résultats peuvent être de type réel, booléen, attribut ou de type sélection dans une liste de caractéristiques. Des formules de calculs peuvent être utilisées sur les résultats de mesures.

Les modes opératoires sont gérés avec indices de modification sur la base de données. Ils peuvent être issus de documents Word.

Le planning des travaux comprend la liste des différents prélèvements avec leur état d'avancement. Les analyses peuvent être réalisées par prélèvement ou regroupées par type d'analyse.

L'identification par code-barres des prélèvements permet d'éviter les erreurs de saisie.

Les études de vieillissement vont permettre de suivre l'évolution dans le temps des caractéristiques des articles avec rappel des analyses à réaliser.

Les Bilans statistiques avec critères de tri multiples peuvent être réalisés sur les différents résultats de mesure. Divers histogrammes, diagrammes et courbes de tendance peuvent être édités.

## Logiciels

Le système comprend :

- une base de données de type Oracle,
- le logiciel d'administration,
- le logiciel de prise d'échantillon,
- le logiciel pour terminal portable,
- le logiciel de gestion centralisée d'étiquetage.

## Domaines d'application

Tous les domaines comportant des analyses sur les matières premières, les produits finis et les pièces :

- Cosmétique,
- Chimie,
- Agro- alimentaire,
- Pharmacie.

## Suite QualiStat

Le module de contrôle laboratoire fait partie de la Suite Qualistat qui comprend aussi les modules de contrôle Qualité sur Ligne, Formulation, gestion de Production (stock, fabrication, achats, ventes), gestion des Instruments et la gestion Commerciale.

Utilisé conjointement avec le module de gestion de Production il permet de gérer conjointement réception Laboratoire et réception administrative, mises en quarantaine, libérations, re-contrôles et retours fournisseur. Le couplage avec la gestion des Instruments permet la gestion des instruments du laboratoire.

**ERELIA**

Systèmes de Pesage et suivi Qualité